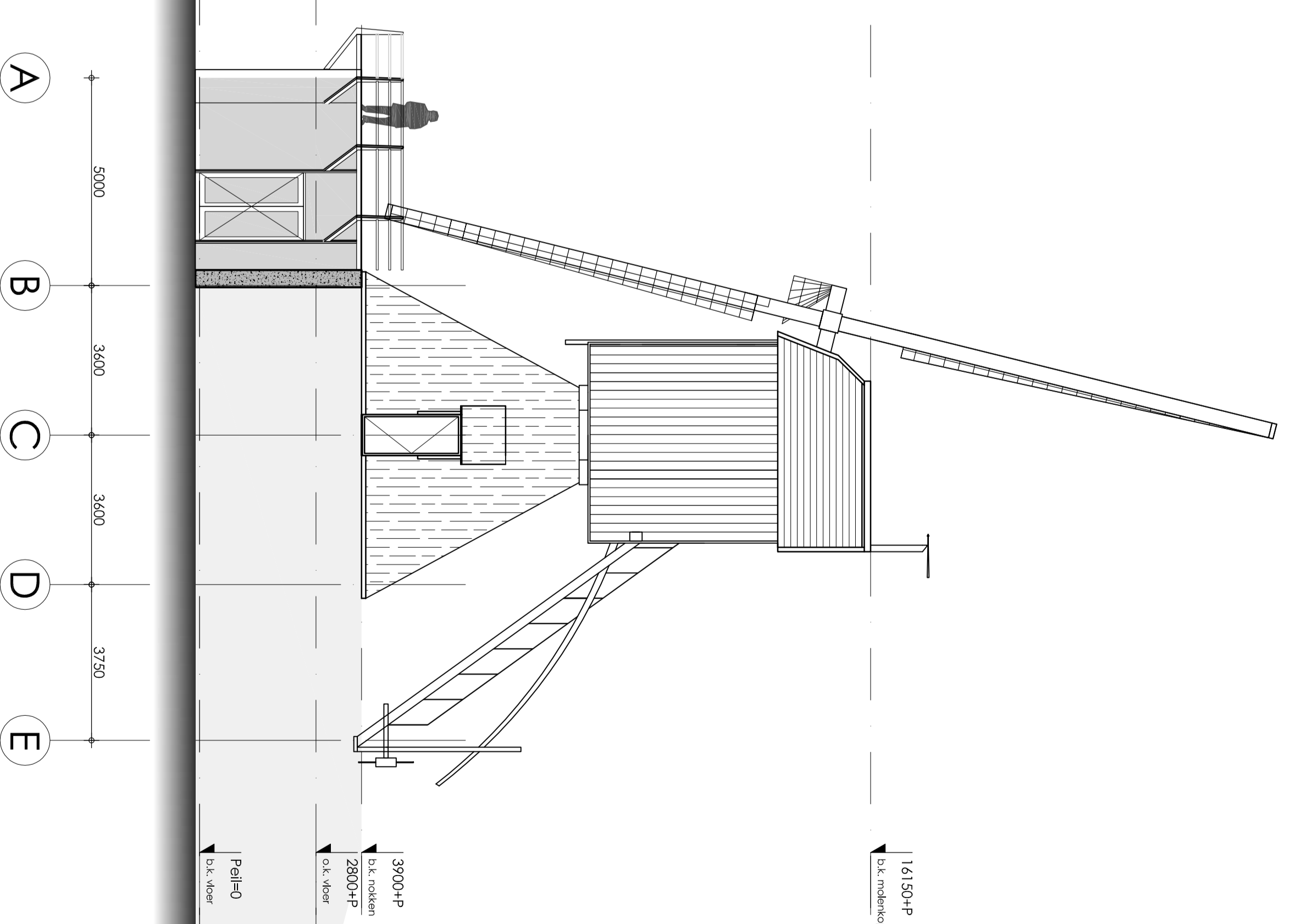
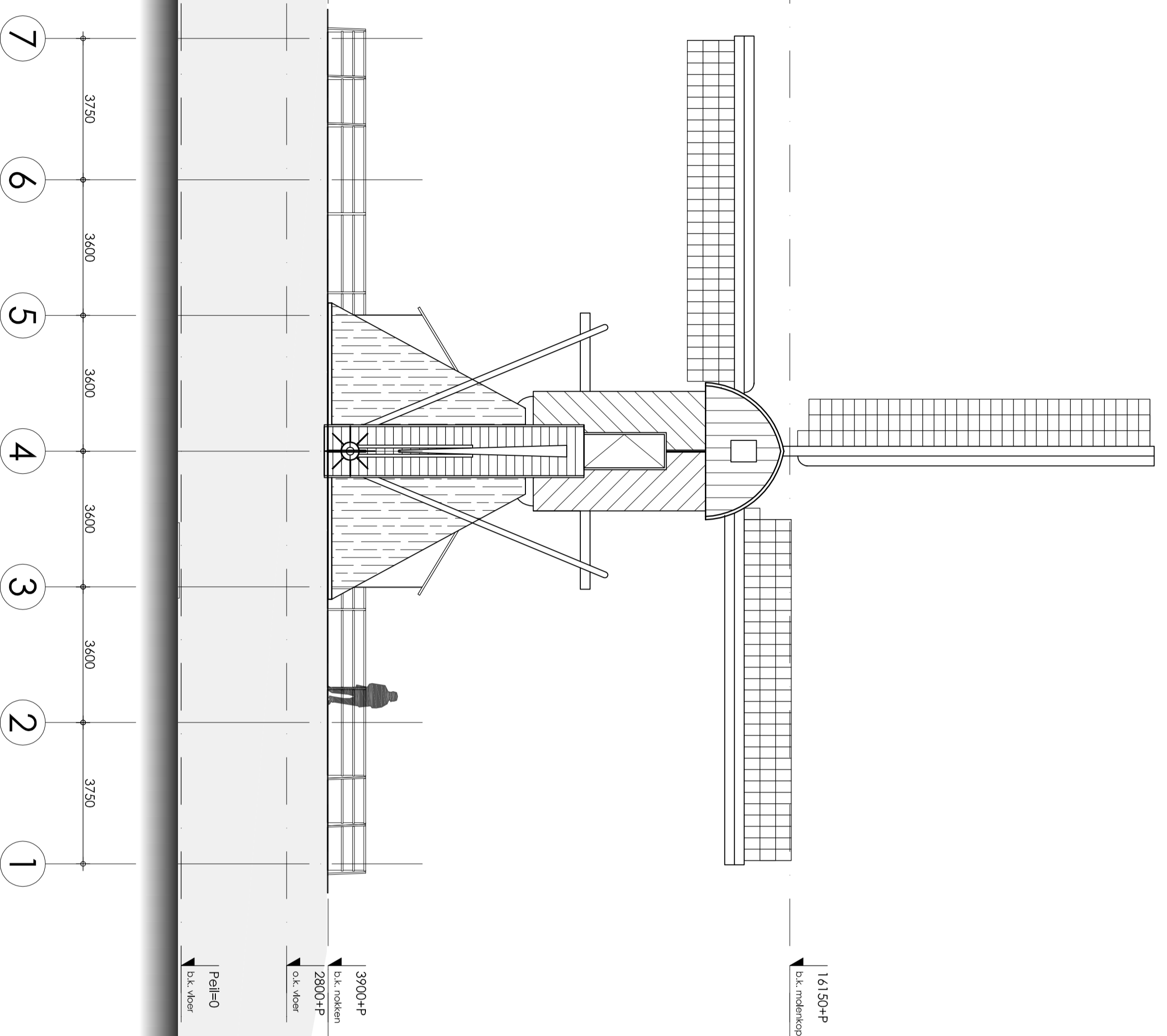


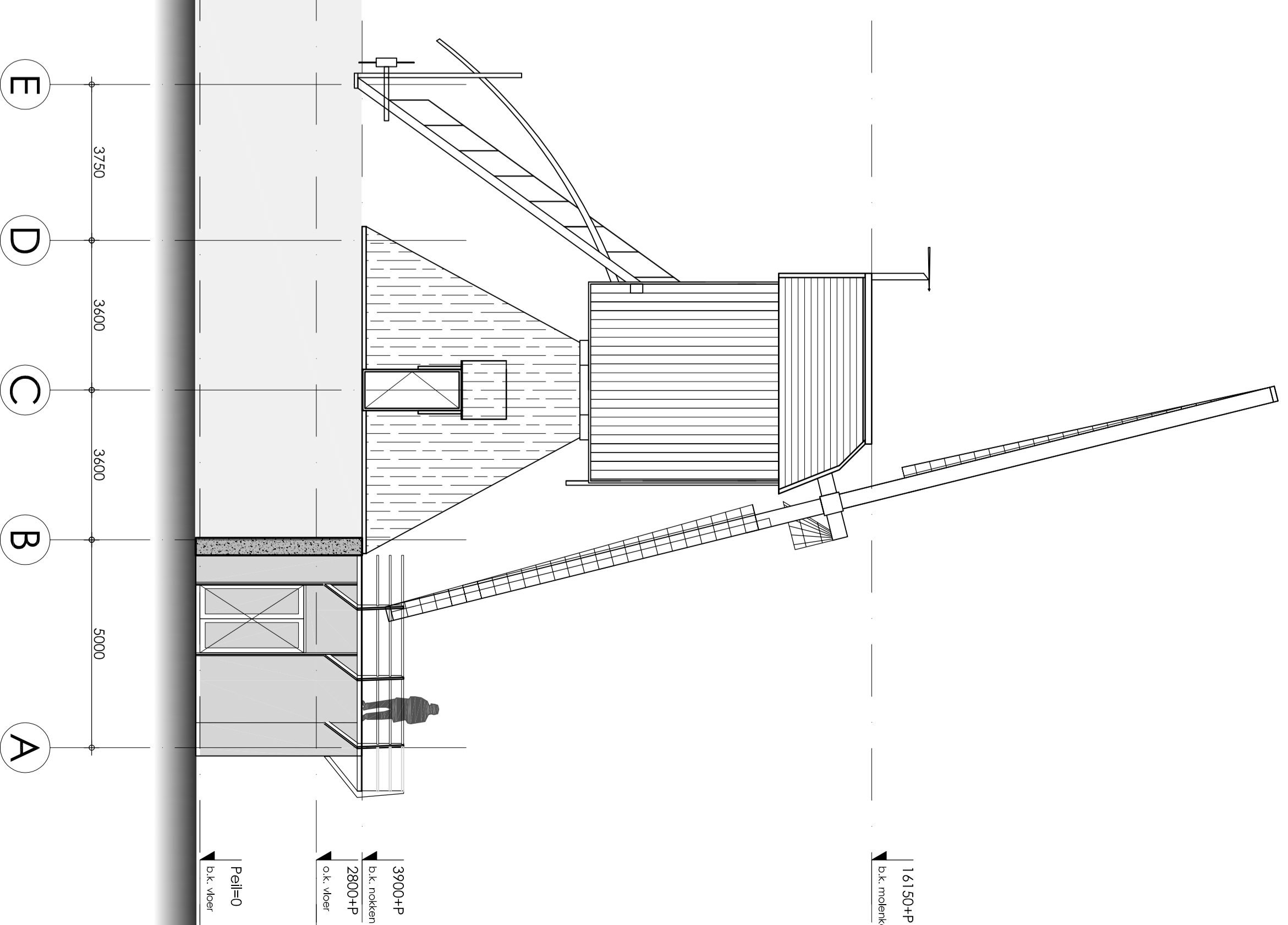
ZUID- WESTGEVEL



ZUID - OOSTGEVEL



NOORD - OOSTGEVEL



NOORD - WESTGEVEL

RENVOOI materiaal en kleurgebruik

onderdeel	materialen	kleur
Onderbouw		
Gevel	dekplaat bij gevelsysteem	
-sinterklaar	tsjien	bevocht blauw RAL 501
Gevelsysteem		
-systeem	glaswolk	RAL 7021, zandgrijs
-afsluiting links/rechts	afsluiting of structuur (volgens Euronorm)	RAL 7021, zandgrijs of decoratief
Molens		
Gevel	houten stalen	donker goud / zandgrijs
-sinterklaar	hout	RAL 9001, cinnamoen wit
Gevelsysteem	hout	RAL 9001, cinnamoen wit
-systeem	hout	RAL 9001, cinnamoen wit
Dakbedekking	zandsteen	donker grijs
-sinterklaar	houten stalen	donker goud / zandgrijs
Diversen	houten stalen	donker goud / zandgrijs
-sinterklaar	houten stalen	donker goud / zandgrijs
-systeem	houten stalen	donker goud / zandgrijs

GEVELS

ontwerper: GSB
 projectnummer: AD
 definitief ontwerp: 12108
 datum: 10 december 2013
 opdrachtgever: Stichting Thomsche Molens
 Steenhuusvestriciad 38
 6576 AD Leuth
 project: Het heroprichten van de Thomsche Molens
 te Leuth, gemeente Ubbergen



DO-02